



香港中文大學校友會聯會張煊昌幼稚園
CUHK FEDERATION OF ALUMNI ASSOCIATIONS
THOMAS CHEUNG KINDERGARTEN

新界沙田馬鞍山錦英苑商場 電話 Tel.: 2640 1973 圖文傳真 Fax: 2640 1635
Commercial Centre, Kam Ying Court, Ma On Shan, Shatin, N.T., Hong Kong
E-mail: cuhkfaatck@biznetvigator.com Website: www.cuhkfaatckg.edu.hk

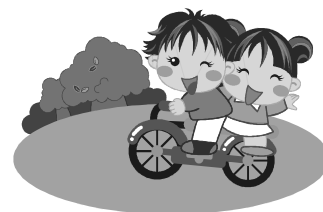
Ref: Adm/11-12/22

有關【K3 學生參觀香港濕地公園活動】事宜

敬啟者：

為配合主題及能讓學生親身體驗和提高環保意識與學習的興趣，本校特意安排K3學生參觀「香港濕地公園」，讓他們了解各種動植物的生活習性和有機會與“貝貝”有更親切的接觸。活動詳情詳列如下：

- 參觀日期：3-10-2011(星期一)
活動時間：8:45am.--1:00pm.
地點：香港新界天水圍濕地公園路香港濕地公園
車費：每位\$31.5
入場費用：每位\$10.5
服裝：學生須穿著整齊夏季運動服、白色運動鞋；帶備及有帶側背水壺，本校亦會安排茶點予學生享用。
集合時間：學生請準於 8:30am.回校集合
放學時間：2:00pm (放學時間恕未能安排校車服務，煩請家長依時到校接回 貴子弟。)



- * 1. 當天各學生仍需攜帶書包及功課回校。
2. 請家長替子女預備防蚊措施，如驅蚊貼或防蚊用品，以防被蚊叮傷。
3. 請盡快填妥下列回條連同費用\$42.00，並於 28-9-2011(星期三)或之前交回班主任，以便安排。
4. 不參加活動之學生將被安排在校內其他班級學習，返放學則照平常上下課時間。
5. 另本園誠邀 6 位義工家長協助帶領是次活動，義工家長須於當天 8:30am.到達本園。若超出義工家長人數，本園將以抽籤形式決定，稍後致電協助之家長。

此致

貴家長 台照

香港中文大學校友會聯會
張煊昌幼稚園 謹啟

二零一一年九月二十六日

✂

【回條】

本人_____ (家長姓名) 為學生_____ (_____ 班) 之家長，對有關【K3 學生參觀香港濕地公園活動】事宜 Ref: Adm/11-12/22 之通告，已獲知悉。

本人 *同意 / 不同意 敝子女參加上述參觀活動，另本人 *願意 / 無暇 當義工家長以協助帶領上述活動。本人之聯絡電話為：_____。

此覆

香港中文大學校友會聯會張煊昌幼稚園

家長簽署：_____

* 請刪去不適用者

日期：_____